

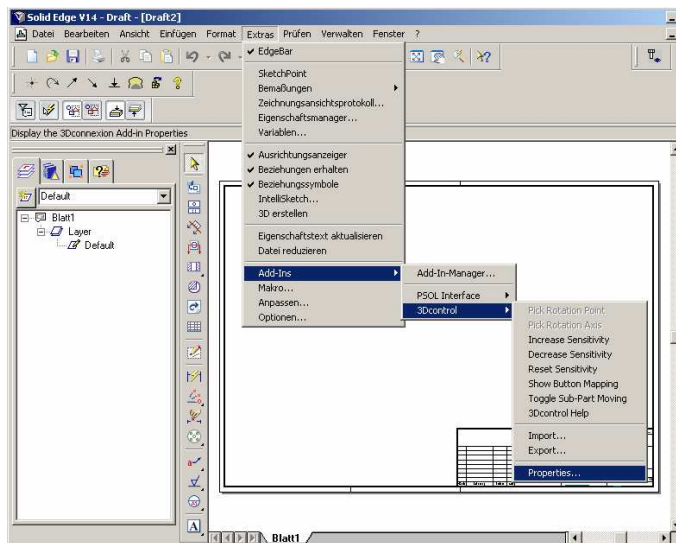
Aktuelle Treiberversionen 3Dconnexion USB Geräte:

3Dx Ware 4-0-8

3Dx Solid Edge 2-7-3

3Dx Office 3-0-8

Download: <http://www.3dconnexion.com/downlink.asp>



In Solid Edge kann über das Pulldownmenü Extras/Add-Ins/Add-In-Manager die 3Dconnexion - Leiste in Solid Edge eingblendet werden. Diese Leiste platzieren Sie am besten am rechten oder unteren Bildschirmrand, um ein Verschieben der Solid Edge eigenen Leisten beim wechseln durch die Oberflächen zu verhindern. Das ist für alle Add - In - Leisten zu empfehlen. Durch die unterschiedlichen Größen der Add-In Leisten in den verschiedenen Solid Edge - Umgebungen oder das vollständige Fehlen an einigen Stellen kommt es zu dem Verschieben von Leisten in jedem Windowsprogramm.

Mit *Select Rotation Point* kann der Rotationspunkt, der normalerweise im Zentrum der Referenzebenen liegt, auf einen beliebigen Punkt am Modell gelegt werden. Das ist von Vorteil, wenn das Modell vom Referenzzentrum entfernt liegt oder ein längliches



Profil erstellt wurde.

Mit *Select Rotation Axis* können Körperkanten als Rotationsachse benutzt werden.

Mit *Increase Sensitivity* kann die Feinfühligkeit des Gerätes erhöht werden.

Mit *Decrease Sensitivity* kann die Feinfühligkeit des Gerätes gesenkt werden. Das ist besonders bei den ersten Gehversuchen mit einem 3D Eingabegerät hilfreich.

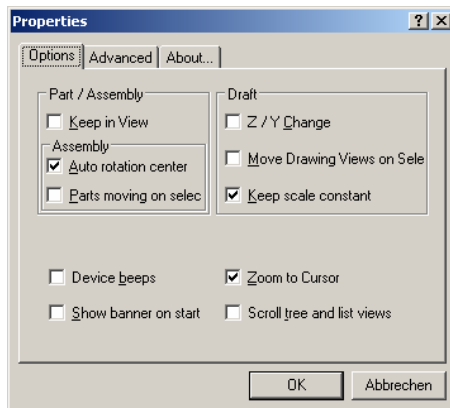
Mit *Reset Sensitivity* können die Ausgaswerte für die Feinfühligkeit wieder hergestellt werden.

Mit *Show Button Mapping* können alle Solid Edge und Keyboard Funktionen per Drag and Drop auf die Tasten Ihres Gerätes gelegt werden (für jede Umgebung extra).

Mit *Toggle Sub Part Moving* können Einzelteile die noch Freiheitsgrade besitzen mit dem 3Dconnexion Gerät bewegt werden.

Mit *3Dcontrol Help* bekommen Sie noch mal eine detaillierte englische Hilfe zu jedem Thema.

In Extras/Add-Ins/3DControl finden Sie einen Menüpunkt Properties in dem weitere sehr interessante Einstellungsmöglichkeiten zur Verfügung stehen.



Part/Assembly Keep in View bewirkt dass das 3D Model nicht über den Bildschirmrand hinaus verschoben werden kann.

Assembly Auto rotation center legt den Rotationspunkt an die Stelle des Assembly Nullpunktes.

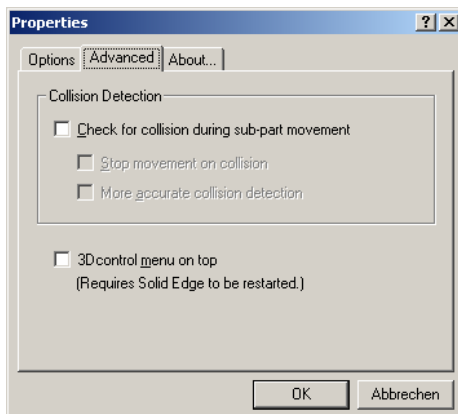
Draft Z/Y Change bewirkt dass die Achsen der Bewegung vertauscht werden um einen 90° gedrehten Monitor wieder auszugleichen.

Move Drawing Views on Select bewirkt, dass eine angewählte Ansicht (in Draft – Umgebung) sich mit dem 3Dconnexion Gerät bewegen lässt. Dies ist häufig ungewünscht und kann hier deaktiviert werden.

Mit **Device peeps** kann der Signalton, den z. B. die Space Mouse erzeugt, Abgeschaltet werden.

Mit **Show banner on Start** kann das Startlogo beim Öffnen von Solid Edge abgeschaltet werden.

Mit **Scroll tree and list views** kann das Scrollen in der Edgebar mit dem 3D Eingabegerät aktiviert werden.



Mit **Check collision...** kann die Solid Edge Kollisionsanalyse in Verbindung mit dem 3D Eingabegerät verwendet werden.

Haben Sie alle Einstellungen vorgenommen, möchten Sie diese vielleicht sichern oder für andere Arbeitsplätze übernehmen. Das können Sie tun, in dem Sie den betreffenden Registry- Eintrag sichern.

Über den Windows - Startschalter kommen Sie zu Ausführen. Hier geben Sie regedit ein.

Der Schlüssel [HKEY_CURRENT_USER\Software\3Dconnexion] kann dort exportiert werden. Markieren Sie den Eintrag, gehen Sie auf das Pulldownmenü Registrierung und wählen Sie Registrierungsdatei exportieren. Hier können Sie einen sinnvollen Namen vergeben, um die Datei gut wieder erkennen zu können. Diese Datei müssen Sie zum Widereinlesen einfach doppelklicken.

Achtung!!: Unsachgemäße Behandlung der Registry kann zu irreparablen Beschädigungen am System führen.